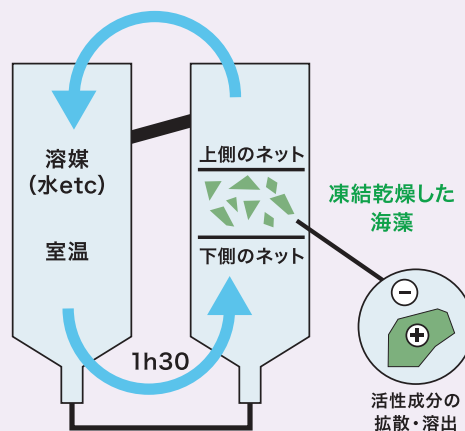


リキシビエーション抽出法

CODIF
オリジナル

凍結乾燥法と浸透法の組み合わせにより
天然成分を理想的な形で抽出

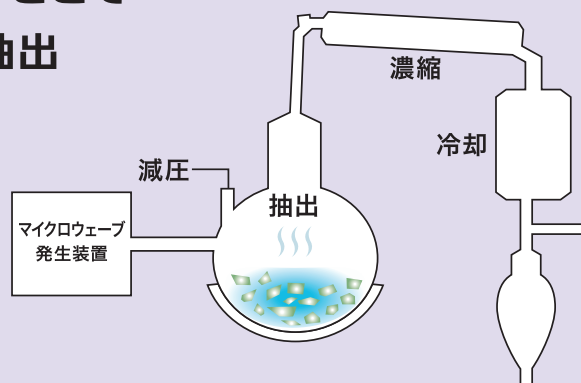
- ・低温・短時間で抽出可能
- ・浸漬抽出に比べて効率が5倍
- ・高活性画分をより豊富に濃縮抽出



VMHD抽出法

マイクロ波による加熱と減圧を繰り返すことで
植物細胞を破壊し、天然成分を優しく抽出

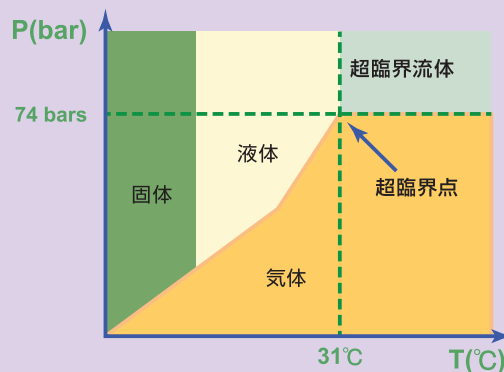
- ・溶媒は一切使用しません
- ・天然に限りなく近い香り
- ・活性成分への負荷を最小限に



超臨界二酸化炭素抽出法

二酸化炭素に圧力と温度を加え
温度31℃&気圧74barの「超臨界流体」状態にすることで、
通常の状態では得られない天然成分を抽出

- ・話題のデカフェにも応用されています
- ・加熱なし、溶媒使用なし
- ・二酸化炭素の残留もなし





ゴルデラ

1滴にクロレラ細胞40億個分を含有。
インフラメージング (加齢に伴う炎症) に効果を発揮。

- ・シワの量と面積減少

表示名称 : トリ (カプリル酸 / カプリン酸) グリセリル、ヒマワリ種子油、
クロレラエキス、ローズマリー葉エキス

推奨配合量 : 0.2%



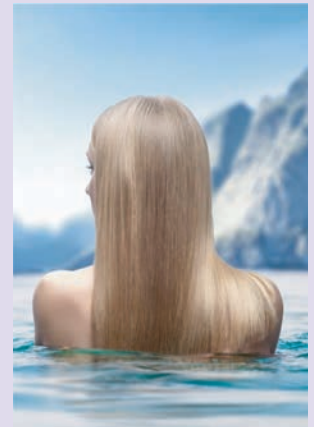
カピガード-P

紅藻類から超臨界二酸化炭素抽出法によって得られた
海洋性カラギーナン。

- ・毛髪のカルボニル化抑制
- ・抗ポリューション
- ・保護効果

表示名称 : 水、フルセラリアルムブリカリスエキス、フェノキシエタノール

推奨配合量 : 1%



ワカパンプ

ワカメの生命の源である根元部分 (メカブ) から抽出。

- ・表皮を覆うHLF (ハイドロリピッドフィルム) の回復・補強
- ・プロテオグリカン生成促進

表示名称 : トリ (カプリル酸 / カプリン酸) グリセリル、ワカメエキス

推奨配合量 : 0.1%

